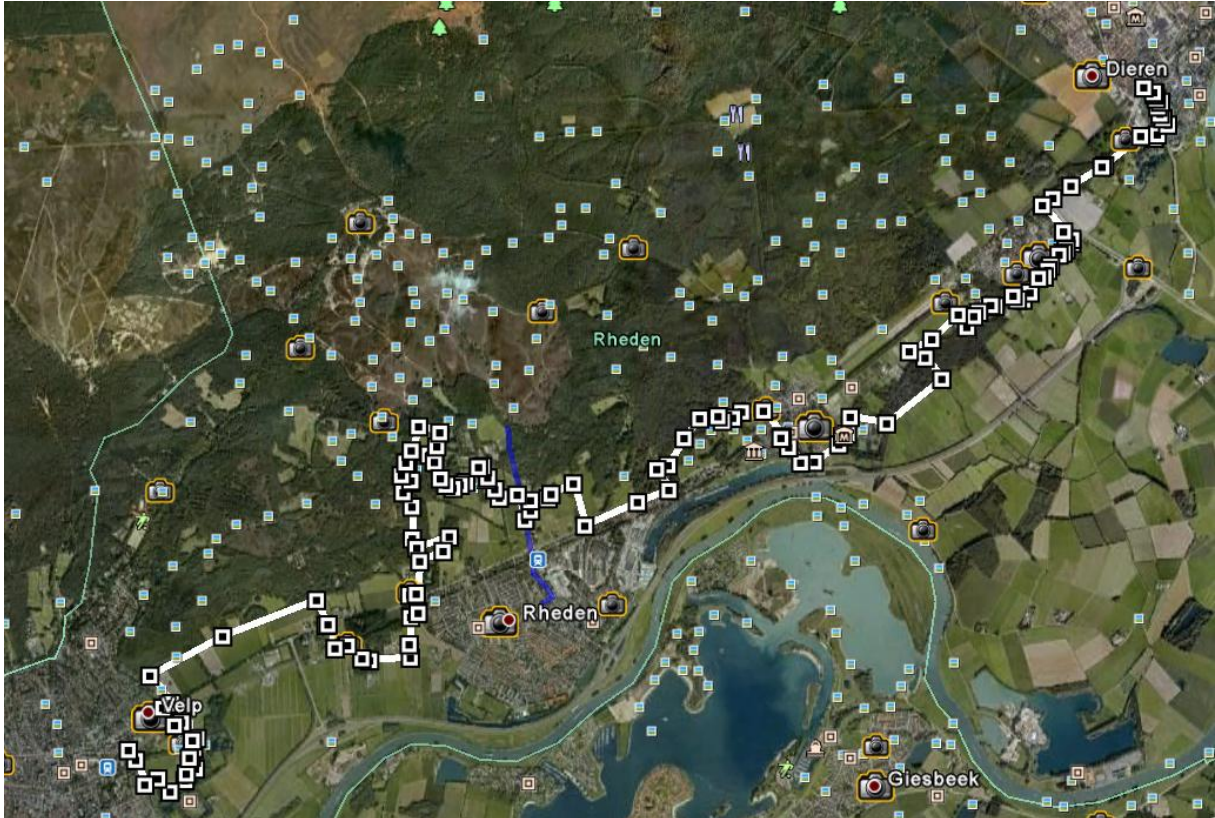


Landgoederen route Velp – Dieren

Door: IVN-Oostveluwezoom

e-mail: contact@ivnoostveluwezoom.nl



Deze bijna 18 km lange wandelroute leid je langs en over 9 landgoederen langs de Veluwezoom.

Vanaf station Velp loop je eerst naar **Landgoed Biljoen** met kasteel Biljoen en het bijbehorende park Beekhuizen.

Daarna loop je richting Rheden en kom je nadat je het spoor overgestoken bent in het kleine **landgoed De Kruishorst**.

Daarna loop je langs **landgoed Rhederhof**. Dit was in 2010 het “mooiste pand van Nederland”. Na Rhederhof loop je over **Landgoed Heuven** met z'n schaapskooi, bezoekerscentrum van Natuurmonumenten en de IVN-tuin van IVN-Oostveluwezoom.

Daarna loop je een stukje langs de doorgaande weg van Rheden naar De Steeg. Je passeert dan **landgoed De Valkenberg** (helaas niet toegankelijk).

Daarna loop je door **landgoed Rhederoord**. Op dit landgoed vind je veel bijzondere bomen. Nadat je door het dorp De Steeg gelopen bent kom je op het grote **landgoed Middachten** met kasteel Middachten.

Bij Ellecom loop je nog langs **landgoed Avegoor**. Op dit landgoed is een hotel en een restaurant.

Net voordat je Dieren binnenloopt loop je langs landgoed **Het Hof te Dieren** met z'n ommuurde wijngaard.

Net voordat je bij het NS-station in Dieren aankomt loop je nog door het Carolinapark, restant van een oude buitenplaats.